

**Третья открытая конференция
«Прикладной анализ поведения для родителей»**



**Как изменить поведение,
не работая с ним?**

Соловьева Дарья – логопед, студент курса по прикладному анализу поведения (преподаватель Ольга Шаповалова)

Москва, 2017 год









Методика безусловного подкрепления:



- ✗ Мы предоставляем подкрепление по времени, независимо от того, произошло поведение или нет.
- ✗ Мы работаем с поведением, воздействуя на него косвенным путем.
- ✗ Мы работаем с поведением, когда его нет.

Саша - 7 лет, ученик 1 класса



Нежелательное поведение:

Во время урока Саша встает со своего места и начинает ходить по кабинету. Поведение происходит в среднем 5 раз за урок.

Цель поведения:

Получение внимания от учителя и сверстников



Решение:



Каждые 5 минут учитель будет уделять внимание Саше:

- ✗ Задавать вопросы по теме урока.
- ✗ Поручать дела по классу.
- ✗ Подходить и хвалить .

□ Важно: постепенно увеличиваем время между подкреплениями (каждые 7, 10, 12, 15 мин. и т.д.)

Важно!



- ✗ Мы работаем совместно со специалистом – поведенческим аналитиком.
- ✗ Не знаем цель поведения – не сможем эффективно применить методику.



Преимущества



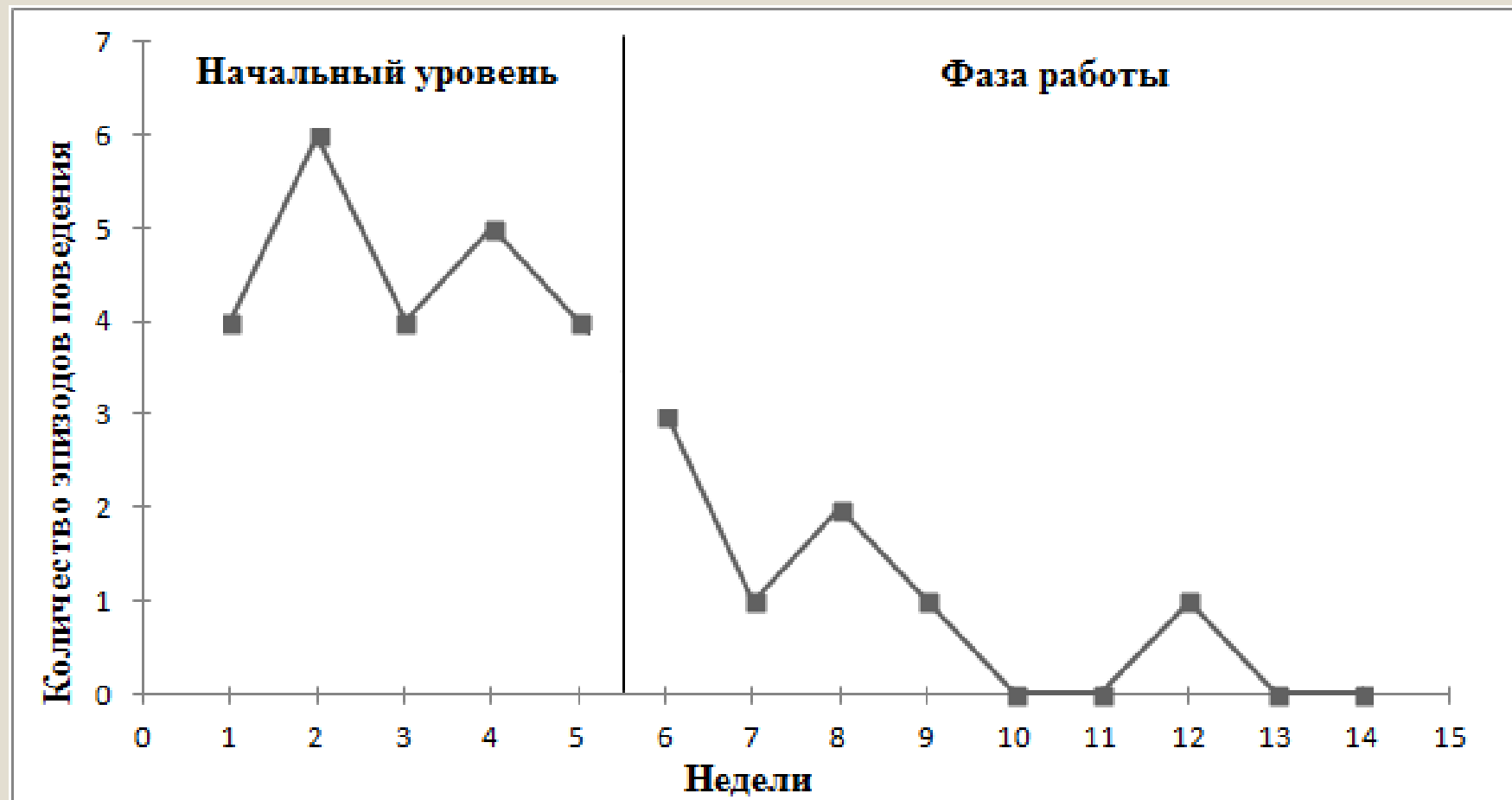
- × Простота применения.
- × Позитивный настрой.
- × Возможность подкрепить желательные поведения.

Недостатки



- × Можем случайно подкрепить нежелательное поведение.
- × Нарушение дисциплины в классе.
- × Не можем применять методику, если у ребенка много нежелательных поведений.

Результаты работы с Сашей



Литература



- × Белоглазова Н., «Зависимость продуктивности занятия от предоставления перерыва у ребенка с аутизмом» Журнал «Законы поведения», Выпуск 5 (июль 2016).
- × Чульжанова Е., «Влияние необусловленного поощрения, предоставляемого до учебной сессии, и положительной обратной связи на процесс обучения ребенка» Журнал «Законы поведения», Выпуск 2 (октябрь 2015).